

Blücherhöfe

Leben in Hamburg Altona an der Elbe



Komfortable Eigentumswohnungen
in Hamburgs bester Lage.

 SIG
Holstein

www.bluecherhoeffe-altona.de



Fernweh adé – die Welt liegt
direkt vor Ihrer Haustür.



Wir bauen für Sie mit eigenem Know-how.

Die SIG-Holstein ist eine 100%ige Tochter der Sparkasse Holstein, der größten öffentlich-rechtlichen Sparkasse in der Metropolregion Hamburg. Durch ihre Nähe und Erreichbarkeit für die Menschen und die Wirtschaft vor Ort ist sie seit Generationen als verlässlicher Partner und regionaler Förderer bekannt.

Im Gegensatz zu den privaten Banken, die ihren Anteilseignern verpflichtet sind, für sie möglichst hohe Renditen zu erzielen, kommen die Erfolge der Sparkasse Holstein unserer Region zu Gute. Mit diesem Konzept werden jedes Jahr mehr als 1.000 gemeinnützige Einrichtungen und regionale Projekte aus den Bereichen Umwelt und Natur, Kunst und Kultur, Jugend und Bildung, Sport und Soziales gefördert. Einen Eindruck über die Angebote der Sparkasse und die Vielfalt der geförderten Maßnahmen finden Sie im moin!-Magazin unter www.sparkasse-holstein.de/moin-magazin.

Als Bauherr des Neubauprojektes "Blücherhöfe" bietet Ihnen die SIG-Holstein alle wichtigen Informationen und Leistungen rund um das Immobilieneigentum aus einer Hand. Ob Neubau, Makelei, Vermietung, Versicherung, Wohnungsverwaltung oder Finanzierung – wir freuen uns auf Sie und stehen Ihnen mit Rat und Tat zur Seite. Unkomplizierter kann Bauen nicht sein.





Moin!



Willkommen in Hamburg-Altona!

Ein Stadtteil, der nicht nur immer beliebter zum Wohnen wird, sondern auch den einzigartigen Charme der Gegensätze in sich trägt. Zeitlos und modern, jung und alt, geschäftig und gleichzeitig an vielen Stellen wohltuend ruhig. In bester Zentrumslage und nur unweit des Hafens bietet Altona somit alles, was die Freie und Hansestadt berühmt gemacht hat. Der Stadtteil punktet mit bester Infrastruktur und vielseitigem Kunst- und Kulturangebot. Hier in der Blücherstraße entsteht das Gebäude-Ensemble "BLÜCHERHÖFE", direkt am Walter-Möller Park gelegen, mitten im Herzen von Altona.

Bummeln auf der Reeperbahn, einkaufen auf dem Fischmarkt, flanieren an der Elbe – was für andere wie Urlaub klingt, wird hier alltäglich. Hanseatisch, weltoffen und charmant: Das ist Ihr neues Zuhause!

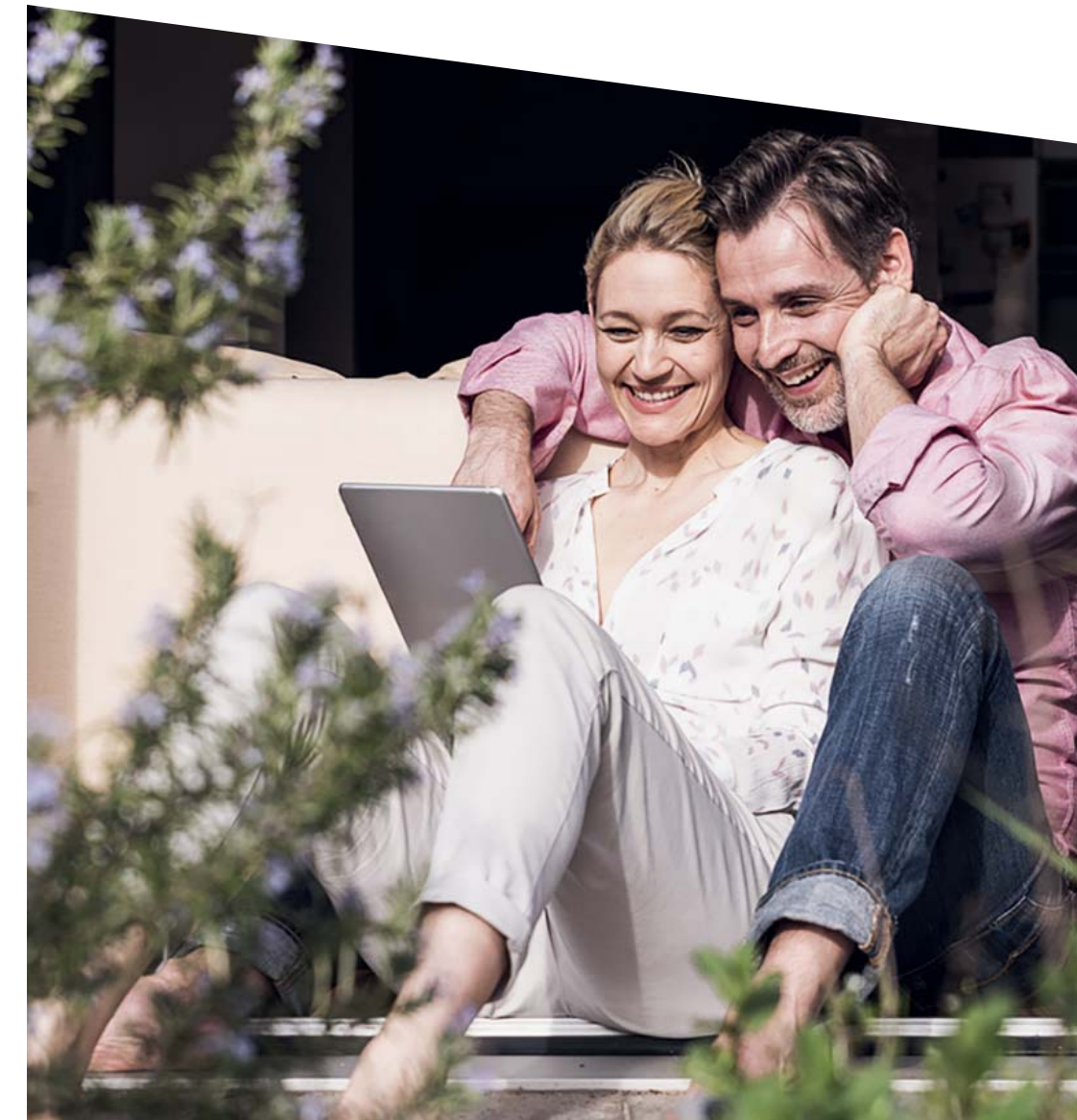
Bei der Immobilienplanung sind die Wünsche so individuell wie die Menschen. Längst sind die eigenen vier Wände nicht mehr Mittel zum Zweck, sondern ein Stück persönliche Freiheit und Selbstverwirklichung geworden. Immobilieneigentum ist darüber hinaus ein solider Baustein der persönlichen Vermögens- und Altersvorsorgeplanung. Deshalb sollte an erster Stelle Ihrer Überlegungen die Frage stehen, welche Faktoren, Funktionen und Qualitäten für Sie dauerhaft wichtig oder unverzichtbar sind.

Entdecken Sie das Lebensgefühl von Altona!



 Film auf: www.bluecherhoefe-altona.de

Visualisierungen und Modelle vermitteln dem Betrachter einen ungefähren Gesamteindruck. Sie bieten keine im Detail verbindliche Darstellung. Materialien und somit die exakten Farbtonwerte auf der von der Behörde zugewiesenen Musterwand werden auf der Baustelle ausgestellt.



Neubau mit historischer Aura

Die „BLÜCHERHÖFE“ bieten 38 komfortable Eigentumswohnungen mit 2 bis 4,5 Zimmern bei Wohnflächen von ca. 65 m² bis ca. 141 m² im gehobenen Standard. Die rotbraune Klinkerverblendfassade harmoniert mit dem

bestehenden historischen Umfeld denkmalgeschützter Bauten. Funktionelle Grundrisse schaffen viel Freiraum für Ihre individuellen Wohn- und Gestaltungsideen. Ein behagliches Raumgefühl ohne Stellflächenverlust bietet

die komfortable Fußbodenheizung und die moderne, hochwertige Innenausstattung. Große Fenster lassen viel Licht und ein positives Lebensgefühl in die Wohnräume.

Die Elbe. Der Strand. Schiffe ziehen vorbei.
Möwen kreischen. Freunde treffen.
Spannende Geschichten beginnen in Altona.



Einmal Altona – immer Altona.



Der Charme von bunter Vielfalt und die Nähe zum lebendigen Zentrum machen Altonas Altstadt zu einer der beliebtesten Wohngegenden der Metropoli- stadt Hamburg. Nicht nur der berühmte Hamburger Fisch- markt hat dort sein Zuhause. Viele Sehenswürdigkeiten, wie das Rathaus oder der Altonaer

Balkon – der Aussichtspunkt am Elbhang – prägen das Bild dieses Viertels mit weltoffenem Charakter. Die alten, historischen Wurzeln hierfür findet man bereits 1710, als Altona noch zu Dänemark gehörte und die zweitgrößte dänische Stadt nach Kopenhagen war. Schon damals galt sie als liberal und multi-

kulturell. Die erste urkundliche Erwähnung des Stadtnamens Altona findet man um 1537, als die Fischer- und Handwerker- siedlung nach Ansicht des Ham- burger Rates „all to nah“ (allzu nah) an der Stadtgrenze lag. Es dauerte noch ganze 400 Jahre bis Altona eingemeindet wurde und seit 1937 zu Hamburg gehört.



Die ursprüngliche Grenz- linie zeigen 20 Grenz- steine, die man im gan- zen Stadtteil finden kann. Auch der Namenspate für die „BLÜCHERHÖFE“ schrieb hier Geschichte. Blücher, der ehemali- ge Oberpräsident von Altona be- wahrte durch seine diplomatische und kluge Politik Altona vor den

Gefahren und der Zerstörung wäh- rend der Kriegszeit zu Anfang des 19. Jahrhunderts. Zudem zeigte er während des großen Ham- burger Brands vom 5. bis 8. Mai 1842 spontane und großzügige Hilfs- bereitschaft. Er unterstützte die Brandbekämpfung und versorgte die Hamburger Opfer 14 Tage lang mit Essensportionen.





Altona – fast wie eine Stadt in der Stadt

Einkaufen, erleben und entdecken.



St. Trinitatis Kirche Hamburg-Altona

Mit dem ÖPNV kommt man in kurzer Zeit an fast alle Ziele, die in der Hansestadt gelegen sind. Auch die Gastronomie hat in Altona, als Schmelztiegel der Kulturen, viel zu bieten. Ob orientalische Spezialitäten, mediterrane Küche oder vegane Köstlichkeiten – hier kommt jeder auf den Geschmack.



Fischauktionshalle

Die Infrastruktur von Altona ist ganz besonders. So finden sich diverse Einzelhändler, Designerläden, Einkaufszentren und eine eigene Fußgängerzone dort wieder.



Bahnhof Hamburg-Altona

Ein besonderes Highlight ist der Fischmarkt, der neben seiner historischen Architektur nicht nur ein atemberaubendes Angebot an frischem Fisch zu bieten hat, sondern auch Südfrüchte und Palmen.



Fischmarkt

Diese Kombination bietet besonders nach einer langen Nacht auf der nahe gelegenen Reeperbahn ein gelungenes Ambiente für ein genussvolles Katerfrühstück.



Rathaus Altona



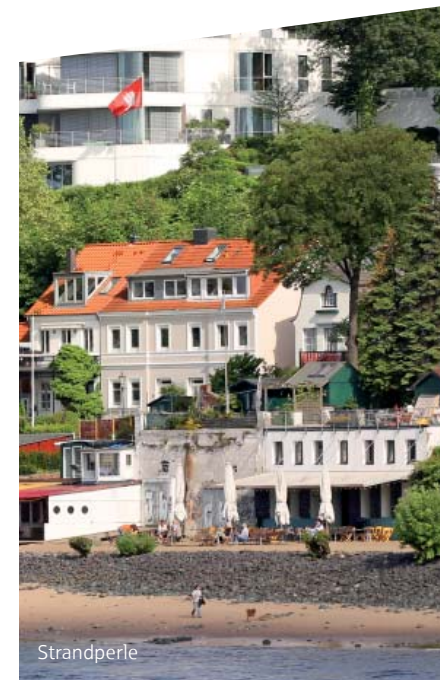
Blick vom Altonaer Balkon



500m

Blücherhöfe

Leben in Hamburg Altona an der Elbe



Moinsen Hamburg!

Kurze Wege. Viele Möglichkeiten. Hafennah und lebendig. Und meine Wohn-Oase mittendrin.

Für Liebhaber der Ruhe und Entspannung punktet der nahe gelegene Wohlers Park. Ein romantisches Plätzchen, das zum Picknicken einlädt oder für Bewe-

gungshungrige einen angenehmen Laufparcours bietet. Wer das Flanieren und Bummeln schätzt, wird die Elbmeile lieben. Hier finden sich urige Hafenkneipen,

angesagte Restaurants und edle Designerläden wieder. Immer im Blick hat man dabei das neue Wahrzeichen Hamburgs – die Elbphilharmonie.



Blücherhöfe Hamburg – hier bin ich zu Hause!

Die Wohnungen sind barrierearm nutzbar. Der dazugehörige Abstellraum im Keller und die Tiefgarage sind über einen Aufzug komfortabel erreichbar. Die Solitärbauten (Häuser D+E) werden vollständig in allen Geschossen mit Klinkerverblend-

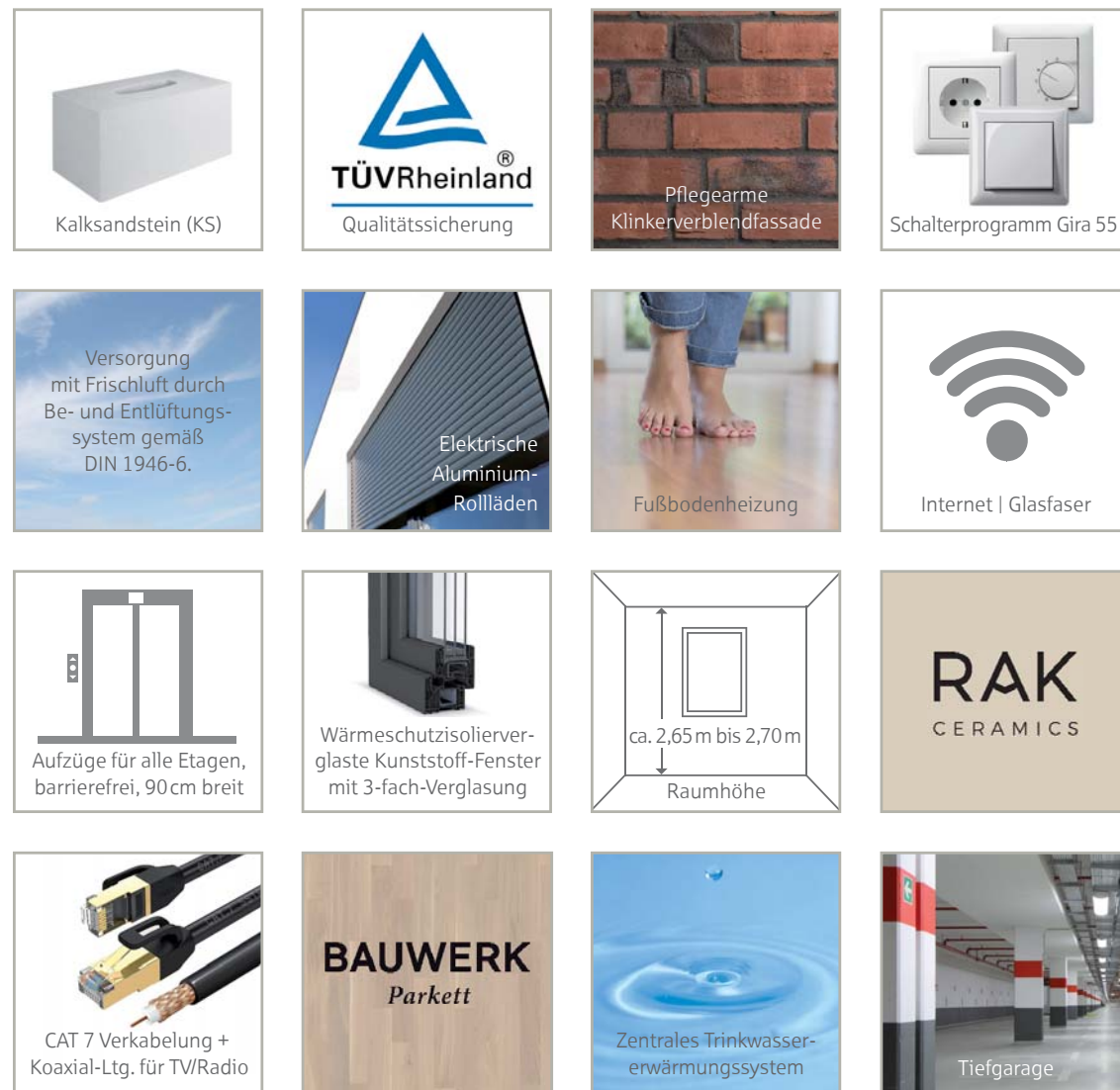
fassade und Fenstern mit dunkelroten bis rotbraunen Rahmen gestaltet. Alle Wohnungen wurden vom renommierten Hamburger Architekturbüro SMP Störmer Murphy and Partners mit Balkon/Loggia, einer Terrasse oder einer Dachterrasse geplant.

Die zwei zurückspringenden Staffelgeschosse (Haus A, B, C) des Vorderhauses setzen sich durch einen Materialwechsel visuell ab. Die helle Putzfassade mit anthrazitfarbigen Fenstern verleiht dem Staffelgeschoss klassisches Flair und optische Leichtigkeit.

Visualisierungen und Modelle vermitteln einen ungefähren Gesamteindruck. Sie bieten keine und Detail verbindliche Darstellung. Materialien und somit die exakten Farbton auf der von der Behörde zugehörigen Musterwand werden auf der Baustelle ausgestellt.

Solitärhaus D

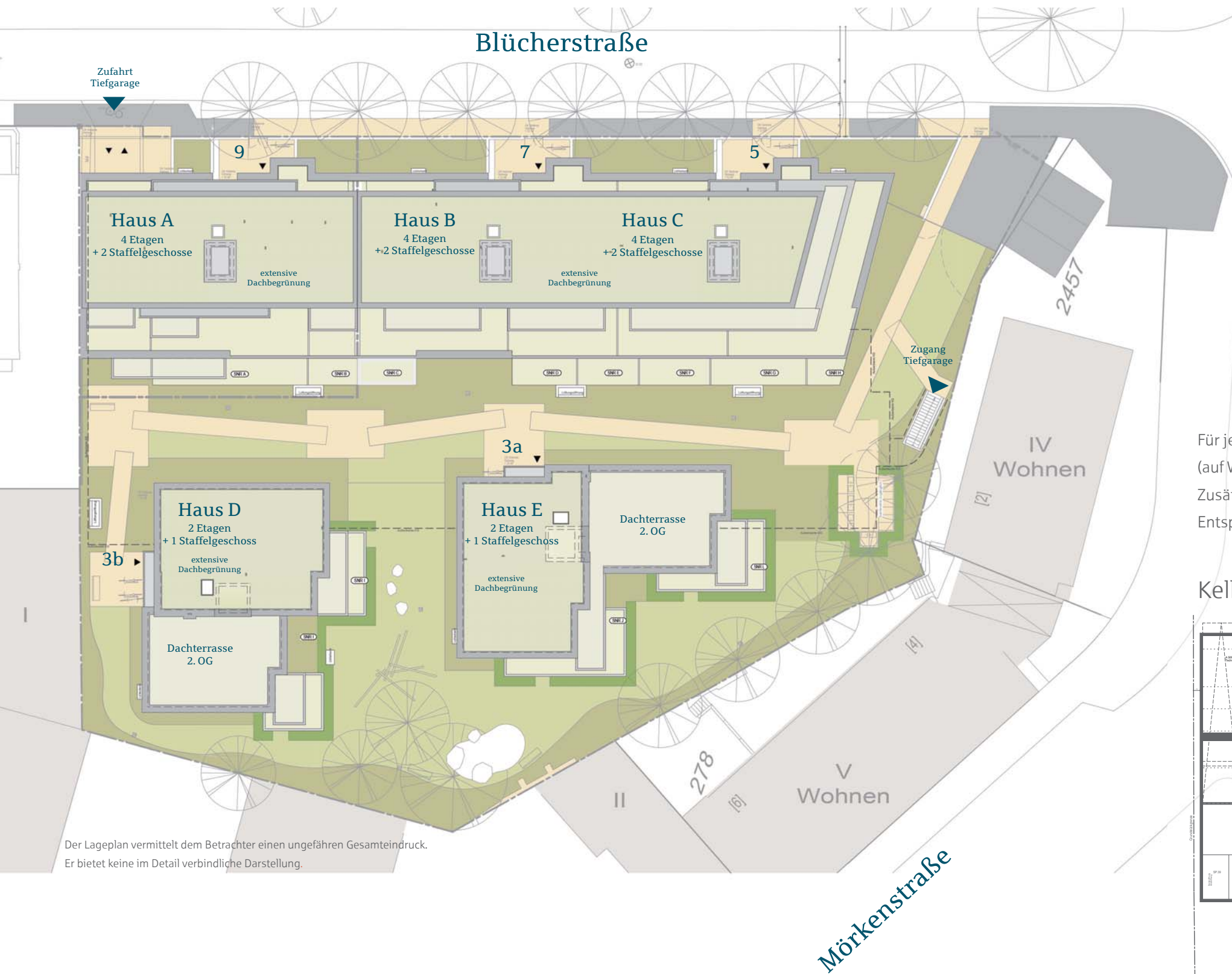
Solitärhaus E



- Stein auf Stein in solider Handwerksqualität erstellt.
- Tragende Innenwände aus Kalksandsteinmauerwerk (KS).
- Intelligente und funktionelle Grundrissplanungen für Ihre Wohnideen.
- Qualitätssicherung durch den TÜV Rheinland.
- Stilvolle und moderne Ausstattung mit Produkten namhafter Markenhersteller.
- Schwellenfreie Wegeführungen auf allen Ebenen.
- Alle Wohnungen, Keller und Tiefgarage sind barrierefrei erreichbar, ein Teil der Wohnungen sind gemäß der Baugenehmigung nach der Hamburger Bauordnung barrierefrei geplant.
- Deckenhöhen zwischen 2,65 m - 2,70 m für ein gutes Raumgefühl.
- Behagliche Wärmeverteilung durch Fußbodenheizung mit geringer Vorlauftemperatur.
- Freie Stellmöglichkeiten für Ihre Möbel (keine Flächenverluste durch Heizkörper).
- Alle Balkone + Terrassen mit soliden Betonwerksteinbelägen.
- Jede Wohnung verfügt über einen optionalen TG-Stellplatz mit eigenem Grundbuchblatt.
- 1 Kellerabstellraum, weitere Gemeinschaftsräume (z. B. Fahrräder etc.).
- Zentrales Trinkwassererwärmungssystem als Speichersystem mit Warmwasserzirkulationsleitung.
- Umfangreiche Ausrüstung der Wohnräume mit Steckdosen und Mediendosen für freie Standortwahl z. B. TV Geräte.
- Glasfaseranschluss bis in die Wohnung für schnelles Internet.
- CAT 7 Verkabelung, ebenso Koaxial-Ltg. für TV/Radio in der Wohnung.
- Breitbandkabelversorgung (Kabel Deutschland, Vodafone).
- Mehrschicht-Parkett Monopark 15 der Marke Bauwerk, Eiche Farina, Avena, Caffe latte und Natur, matt.
- RAK Ceramics, Linie Gems (Lounge), Bodenfliesen aus Feinsteinzeug und Wandfliesen (30 x 60 cm), Mosaikbodenfliesen für Dusche (2,5 x 2,5 cm).
- Alle Etagen – einschließlich Tiefgarage und Keller – sind bequem mit Aufzügen erreichbar.
- Erdgeschosse haben einen eigenen Gartenanteil mit Sondernutzungsrechten.
- Alle Erdgeschossfenster, sowie alle Fenster in den Häusern B - E, außer den Räumen mit der Bezeichnung Wohnen/ Essen/Kochen in den Geschossen 1.OG - 3.OG erhalten Rollläden mit elektrischem Antrieb und gemäß Brandschutzkonzept zum Teil mit zusätzlichem Kurbelbetrieb zur Sicherung des zweiten Rettungsweges.
- Fenster mit 3-fach Verglasung.

Qualität, die Sie sehen,
spüren und erleben werden.

 **Blücherhöfe**
Leben in Hamburg Altona an der Elbe

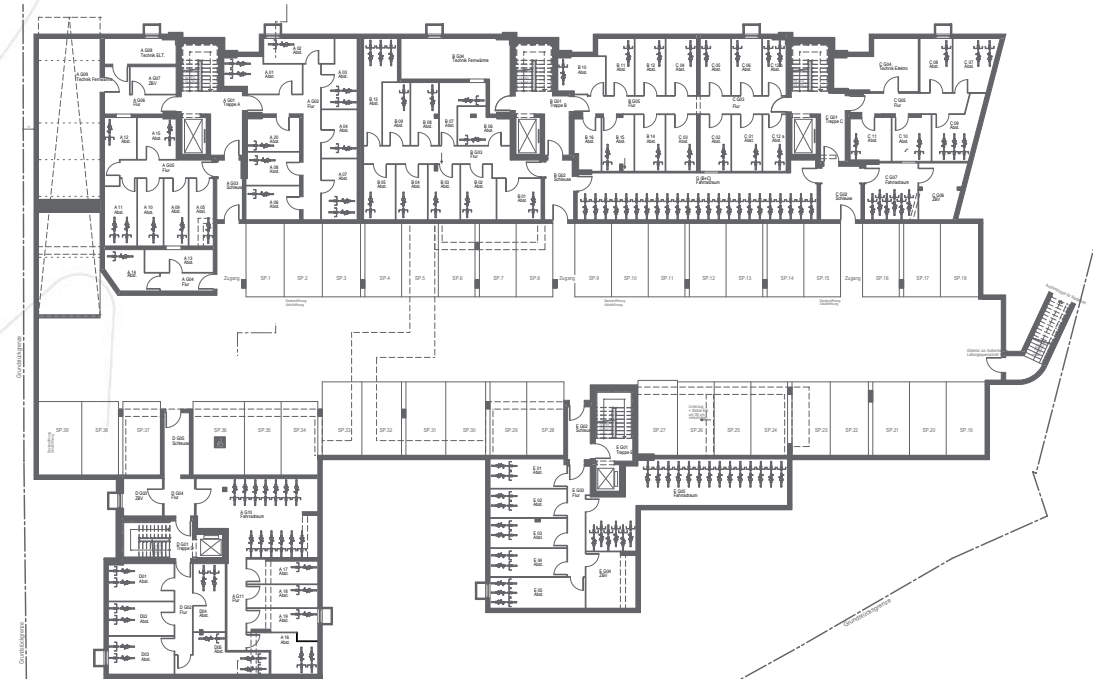


Der Lageplan vermittelt dem Betrachter einen ungefähren Gesamteindruck.
Er bietet keine im Detail verbindliche Darstellung.

Parken mitten in Hamburg? Kein Problem.

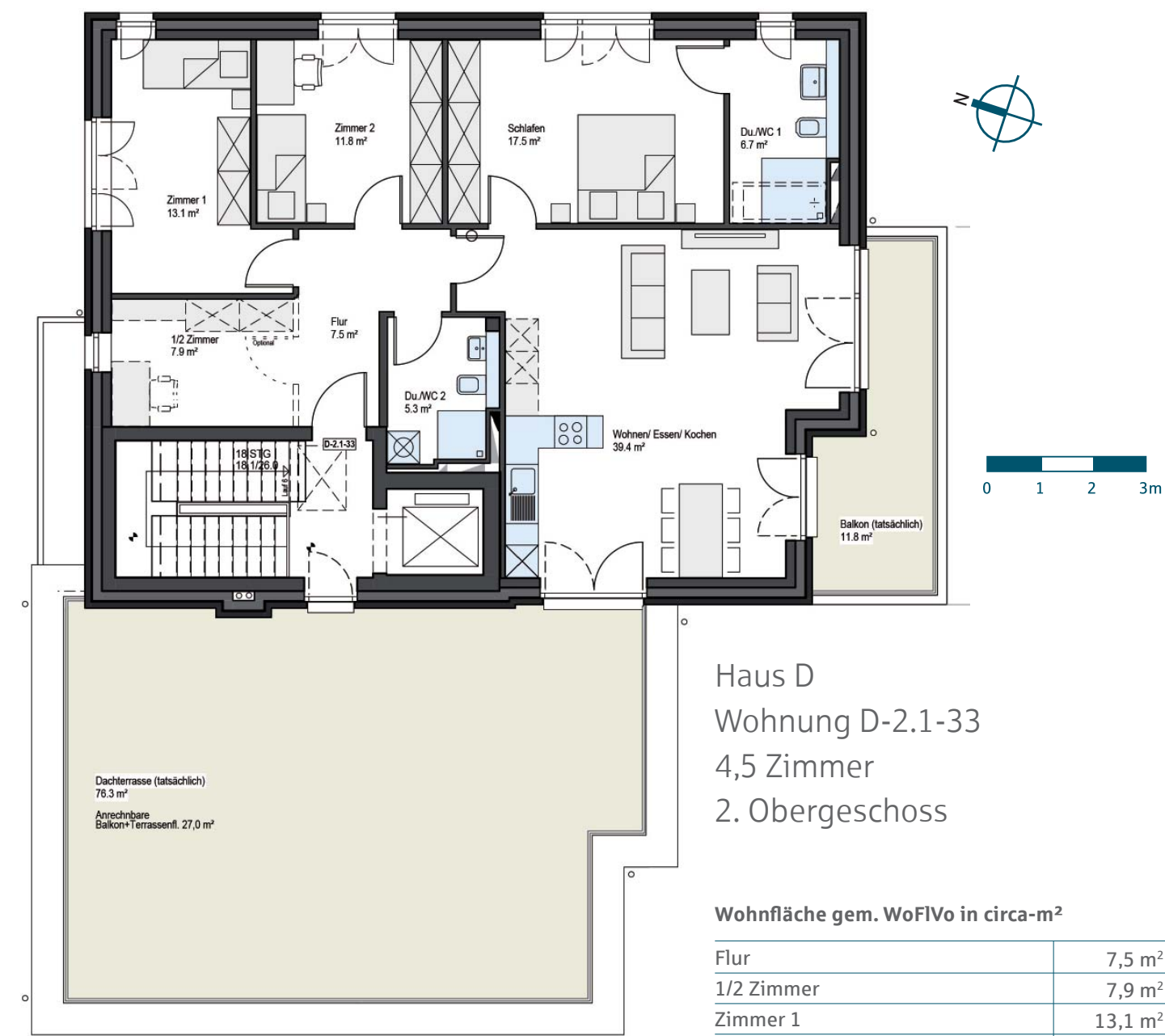
Für jede Wohnung steht im Untergeschoss ein Abstellraum und ein Tiefgaragen-Stellplatz (auf Wunsch mit E-Vorrüstung) zur Verfügung.
Zusätzlich können Fahrräder- und Kinderwagen-Abstellräume genutzt werden.
Entsprechend der Wohnungsgröße stehen ein bis vier Fahrradabstellflächen zur Verfügung.

Keller und Tiefgarage



Die Abbildungen zeigen zwei Wohnbeispiele von 38 Grundrissen, die Sie auf Nachfrage bei uns anfordern können.

Das Haus im Haus. Mit ca. 90m² Dachterrassen!



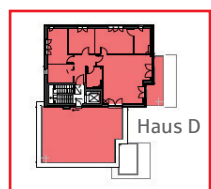
Haus D
Wohnung D-2.1-33
4,5 Zimmer
2. Obergeschoss

Wohnfläche gem. WoFlVo in circa-m²

Flur	7,5 m ²
1/2 Zimmer	7,9 m ²
Zimmer 1	13,1 m ²
Zimmer 2	11,8 m ²
Schlafen	17,5 m ²
Dusche/WC 1	6,7 m ²
Wohnen / Essen / Kochen	39,4 m ²
Dusche/WC 2	5,3 m
Anrechenbare Terrassenfl. + Balkon*	27,0 m ²
Summe	136,2 m²



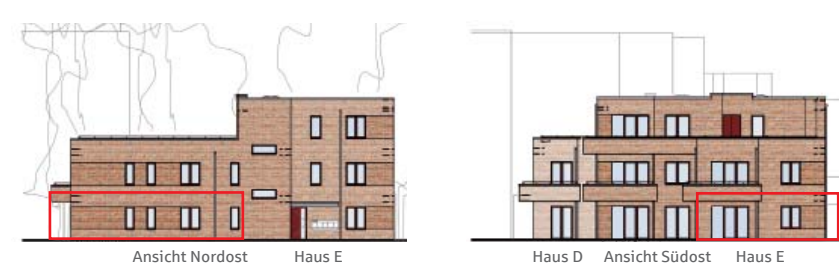
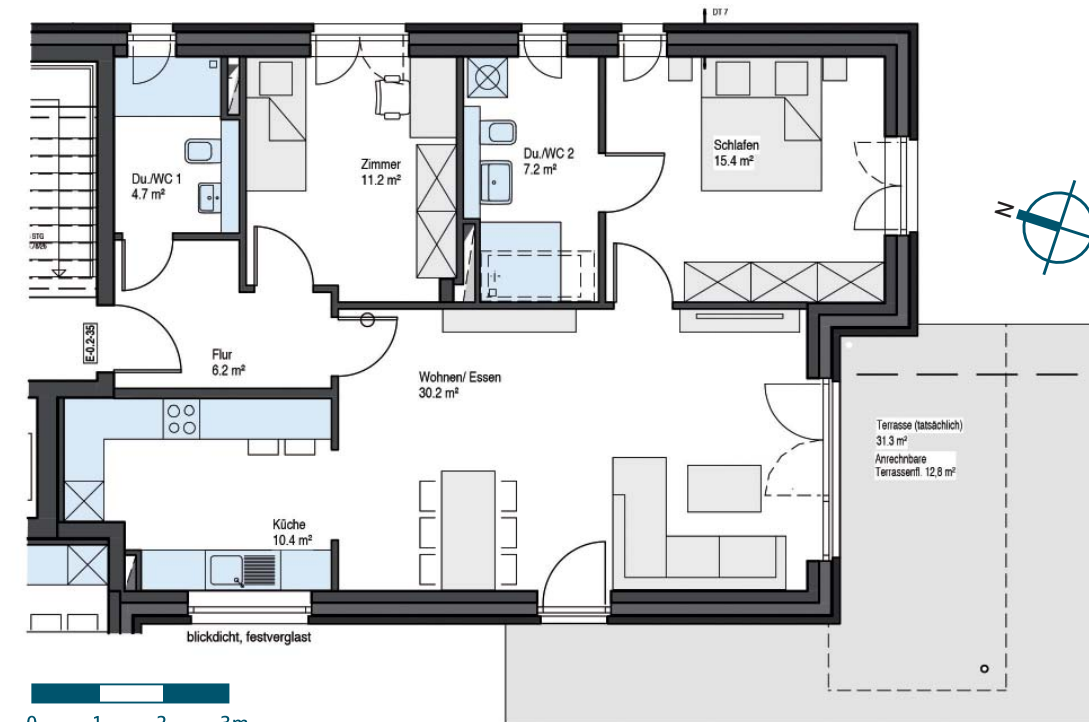
2. Obergeschoss



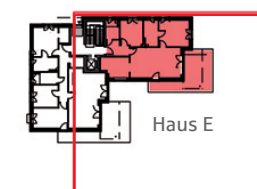
Alle Maß- u. Flächenangaben sind cirka-Angaben.
Änderungen durch Statik und Haustechnik vorbehalten, Angabe zu Schächten und Wandstärken vorbehaltlich der Ausführungsplanung.
* Berechnung der Balkon- u. Terrassenflächen im frei finanzierten Wohnungsbau: bis 20m² mit 50%, darüber mit 25%.

Viel Freiraum für Ihre Wohnideen!

Haus E
Wohnung E-0.2-35
3 Zimmer
Erdgeschoss



Erdgeschoss



Alle Maß- u. Flächenangaben sind cirka-Angaben.
Änderungen durch Statik und Haustechnik vorbehalten, Angabe zu Schächten und Wandstärken vorbehaltlich der Ausführungsplanung.
* Berechnung der Balkon- u. Terrassenflächen im frei finanzierten Wohnungsbau: bis 20m² mit 50%, darüber mit 25%.

Wohnfläche gem. WoFlVo in circa-m²

Flur	6,2 m ²
Dusche/WC 1	4,7 m ²
Zimmer	11,2 m ²
Dusche/WC 2	7,2 m ²
Schlafen	15,4 m ²
Wohnen / Essen	30,2 m ²
Küche	10,4 m ²
Anrechenbare Terrassenfl.*	12,8 m ²
Summe	98,1 m²



Einfach zu Hause fühlen.

Ihr Schlüssel zum Glück.

Im eigenen Zuhause ist es einfach am schönsten.

- Individuelle Budgetplanung
- Sichere Finanzierung bis zu 100% der Bau- bzw. Kaufkosten
- Garantierter Festzins bis zu 20 Jahren
- Verschiedene Laufzeiten und Tilgungsformen (bis zu 5% Sondertilgung)
- Nutzung von Riester-Zulagen und weiterer Fördermöglichkeiten
- Sicherheit rund um die Immobilie

Jetzt Termin vereinbaren unter: **040 71000111**



#GemeinsamHierZuhause

 Sparkasse
Holstein



Fühlt sich gut an.

Wohngesunde Holzböden für alle Wohnräume, Küchen und Flure.

Eichenholzparkett verleiht den Räumen von Natur aus eine warme und gleichzeitig hochwertige Atmosphäre. Zudem bieten Bodenbeläge aus Holz aufgrund ihrer temperaturneutralen Eigenschaft eine gute Basis, um energiesparend zu heizen. Parkett nimmt je nach Raumbeschaffenheit entweder Feuchtigkeit auf oder gibt sie ab und trägt dadurch aktiv zu einem gesunden und angenehmen Raumklima bei. Hochwertiges Eichenparkett ist sehr langlebig und mit der richtigen Pflege werden Sie lange Freude daran haben.

Mehrschicht-Parkett



Monopark Eiche Caffeelatte 15 matt
 ■ 1-Stab, matt versiegelt
 ■ 470 x 70 x 9,6 mm
 ■ vollflächig im Klebebett verlegt



Monopark Eiche Natur 15 matt
 ■ 1-Stab, matt versiegelt
 ■ 470 x 70 x 9,6 mm
 ■ vollflächig im Klebebett verlegt



Monopark Eiche Avena 15 matt
 ■ 1-Stab, matt versiegelt
 ■ 470 x 70 x 9,6 mm
 ■ vollflächig im Klebebett verlegt

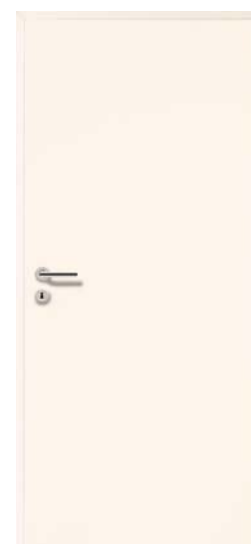


Sockelleisten Hamburger Profil
 ■ weiß RAL 9016
 ■ 16 x 80 mm
 ■ Klebmontage o. verdeckte Klippmontage



Monopark Eiche Farina 15 matt
 ■ 1-Stab, matt versiegelt
 ■ 470 x 70 x 9,6 mm
 ■ vollflächig im Klebebett verlegt

Wohnungsinnentüren



Glatte, überfälzte Innentür
 ■ weiß, beschichtet, einschließlich passender Holzumfassungszarge



■ abgerundete Kanten

Türgriffe



Türgriffgarnituren Fabrikat Hoppe
 ■ „Amsterdam“ (1) in Edelstahl



■ „Paris“ (2) in Edelstahl

Eichenholzparkett der Marke Bauwerk ist vermutlich der vielfältigste und wandelbarste Holzboden, den es im Handel gibt. Mit Eiche lassen sich zahlreiche Farbschattierungen und Maserungen verwirklichen. Passend zu Ihrem Boden und ganz persönlichen Stil können Sie zwischen vier verschiedenen Ausführungen wählen. Weiße Innentüren sowie klassische weiße Leisten mit Hamburger Profil gehören zum hochwertigen Ausstattungs-Standard.

Man lebt so, wie man wohnt, man wohnt so, wie man lebt.

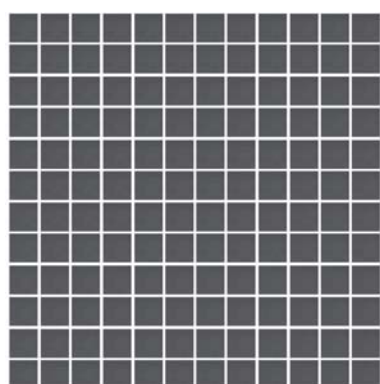
Adalbert Bauwens

RAK Ceramics ist eine der größten Keramik-Marken weltweit und garantiert einen hohen Standard bei Keramik- und Sanitärprodukten. Das Thema nachhaltige Produktion hat bei RAK Ceramics einen hohen Stellenwert und steht während der gesamten Fertigungskette im Fokus. In Ihrer Wohnung verwenden wir für die Sanitär- und Abstellräume matte Bodenfliesen aus Feinsteinzeug sowie glasierte Wandfliesen aus Feinsteinzeug. Die abgebildeten Kombinationen der Linie RAK Gems (Lounge) sind unsere Design-Empfehlungen, wobei Sie sich zwischen 4 Kombinationen entscheiden können.

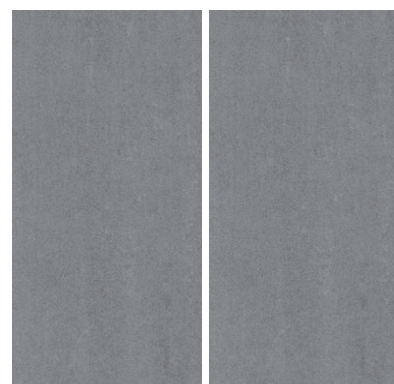
Eine individuelle Kombination der Farbvarianten ist möglich, wenn Sie sich innerhalb einer frühen Bauphase entscheiden.



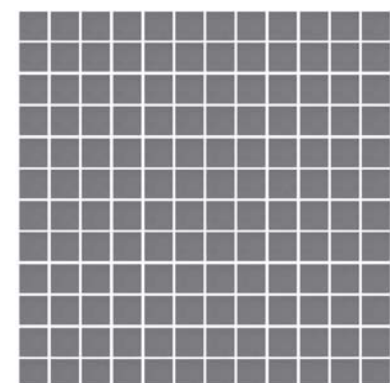
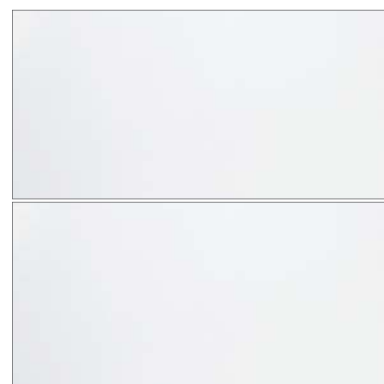
Mosaik, dark anthrazit matt, 2,5 x 2,5 cm



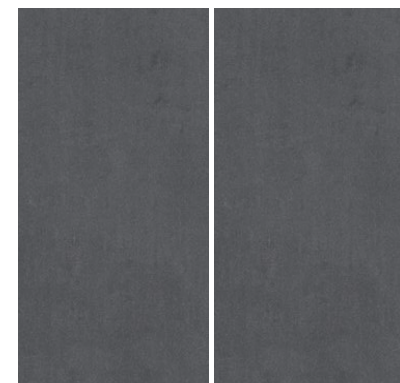
Bodenfliese, grey matt, 30 x 60 cm



Wandfliese, white glänzend o. matt 60 x 30 cm



Mosaik, grey matt, 2,5 x 2,5 cm

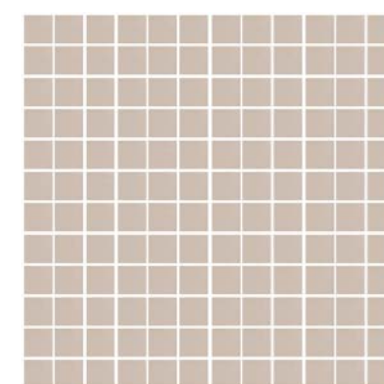


Bodenfl., dark anthrazit matt, 30 x 60 cm

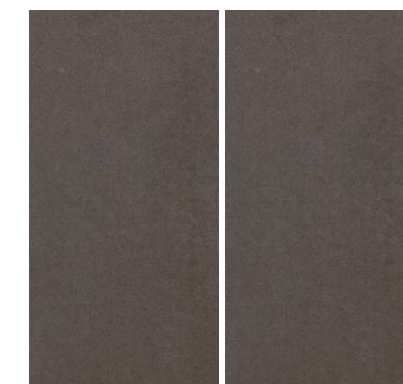


Wandfliese, white glänzend o. matt 60 x 30 cm

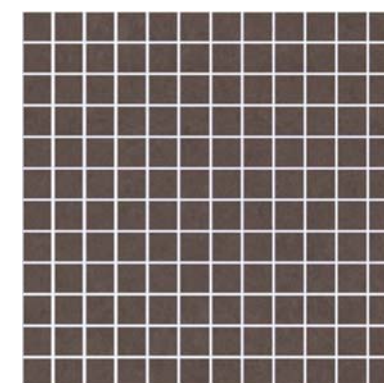
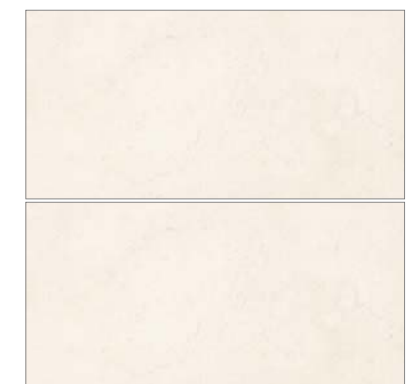
Mosaik, beigebrown matt, 2,5 x 2,5 cm



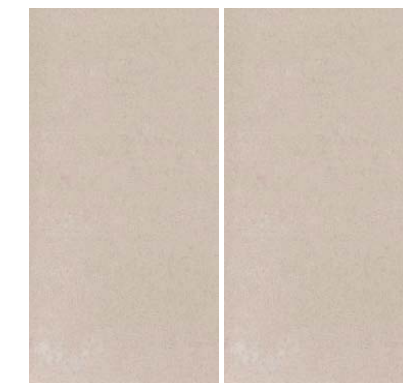
Bodenfliese, coffeebrown matt, 30 x 60 cm



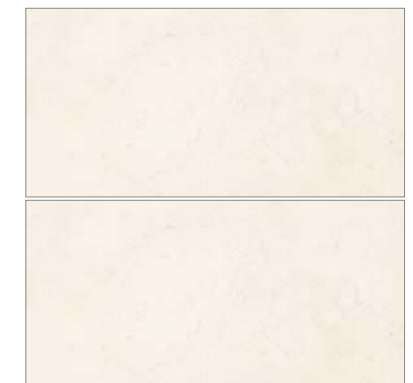
Wandfliese, creme glänzend o. matt 60 x 30 cm



Mosaik, coffeebrown matt, 2,5 x 2,5 cm



Bodenfliese, beigebrown matt, 30 x 60 cm



Wandfliese, creme glänzend o. matt 60 x 30 cm

Ganz nach Ihrem Geschmack!

Sie haben die Möglichkeit, bei der Ausstattung Ihrer neuen Immobilie zwischen drei Gestaltungslinien zu wählen: Elegance, Esprit und Avantgarde. Diese Linien zeichnen sich durch klare Formen und hochwertige Materialien namhafter Markenhersteller aus. Bei der Auswahl der Produkte steht die Balance zwischen Funktionalität und Komfort sowie ein überzeugendes Design im Vordergrund.

Alle im Exposé präsentierten Linien/Produkte sind im Kaufpreis Ihrer neuen Wohnung enthalten. Selbstverständlich können Sie darüber hinaus auch Sonderwünsche (gegen separate Berechnung) umsetzen lassen, sofern diese baulich möglich sind.

Lassen Sie sich inspirieren und genießen Sie schon jetzt die Vorfreude auf Ihr neues Zuhause!

Linie Elegance

Ihre schlichte Schönheit ist immer ein Blickfang. Hochwertige Markenarmaturen und das zeitlose Design in der Linie „Elegance“ lassen keine Wünsche offen.



**Waschtischarmatur, Einhebelmischbatterie
Ideal Standard Connect Air GRANDE**
■ mit Zugstangen-Ablaufgarnitur
■ verchromt



Bad
Keramik-Waschtisch Ideal Standard Connect Air mit Waschtischarmatur Ideal Standard Connect Air GRANDE und Design-Tassensiphon (chrom)
■ Sanitär-Porzellan, weiß
■ Ideal Plus-Beschichtung
■ 65 x 46 cm



**Badheizkörper und Handtuchwärmer
Caldo – Alexandro**
■ weiß



Gäste-WC
Keramik-Handwaschbecken Ideal Standard Connect Air mit Waschtischarmatur Ideal Standard Connect Air und Design-Tassensiphon (chrom)
■ Sanitär-Porzellan, weiß
■ Ideal Plus-Beschichtung
■ 40 x 35 cm

Dusche

**Duschsystem
Ideal Standard Idealrain
mit CeraTherm 100**
■ verchromt



**Kopfbrause
Ideal Standard Idealrain**
■ aus Metall
■ mit Kugelgelenk
schwenkbar
■ Durchmesser 20 cm

Brauseschlauch Idealflex
■ 160 cm
■ knickfest, flexibel
■ reinigungsfreundlich
■ mit Verdrehschutz



**Spülbetätigungsplatte
Modell TECE ambia**
■ weiß
■ Kunststoff



**WC-Tiefspülklosett Ideal Standard
Connect Air mit WC-Sitz**
■ Soft-Closing-Funktion
■ Sanitär-Keramik, weiß
■ Ideal Plus-Beschichtung
■ Aqua Blade-Spülsystem
■ spülrandlos

Badewanne



**Aufputz-Einhebelmischer-
Badewannenarmatur,
Ideal Standard Connect Air**
■ verchromt
■ mit Umschaltung Wanne/Brause



**Handbrause Ideal
Standard Idealrain L3**
■ drei Strahlarten
(Regen, Platzregen, Massage)
■ Durchmesser 10 cm



**Brausethermostat
mit ECO-Spartaste**
■ Sicherung mit Verbrüh-
schutz und einstellbarem
Temperaturbegrenzer



Badewanne Kaldewei Saniform Plus
■ Stahlbadewanne ■ mit Viega Multiplex-
■ weiß, emailliert ■ Verschluss-Set Visign
170 x 75 cm M5 chrom
■ sofern im Grundriss eine
Badewanne geplant ist oder
anstatt der Duschanlage als
Sonderausstattung gewünscht
wird

Linie Esprit

In dieser modernen Linie dominiert die kubische Optik der Waschtische und Sanitärobjekte. Mit dem charakteristisch-eckigen Design bringen die Keramikelemente der Produktserie von Villeroy & Boch eine besondere Note ins Bad. Jung, modern und einfach spritzig!



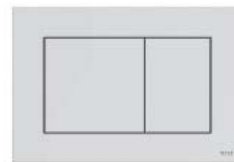
Waschtischarmatur, Einhebelmischbatterie
hansgrohe Focus 100 Low Flow chrom
■ mit Zugstangen-Ablaufgarnitur
■ mit EcoSmart



Badheizkörper und Handtuchwärmer
Caldo – Alexandro
■ weiß



Bad
Keramik-Waschtisch Villeroy & Boch Avento
Design-Tassensiphon (chrom)
■ weiß mit Ceramic Plus
■ 65 x 47 cm



Spülbetätigungsplatte
Modell TECEnow
■ Kunststoff weiß



Gäste-WC
Keramik-Handwaschbecken Villeroy & Boch Avento
Design-Tassensiphon (chrom)
■ weiß mit Ceramic Plus
■ 45 x 37 cm
■ sofern im Grundriss ein Gäste-WC geplant ist



WC-Tiefspülklosett Villeroy & Boch Avento
mit WC-Sitz
■ Toilettendeckel mit Soft-Closing-Funktion
■ Sanitär-Keramik, weiß
■ Ceramic Plus-Beschichtung
■ Direct Flush-Spülssystem
■ spülrandlos



EcoSmart: Wasser und Energie sparen.

hansgrohe Armaturen und Brausen, die mit EcoSmart Technologie ausgestattet sind, verbrauchen bis zu 60 Prozent weniger Wasser als herkömmliche Produkte – ohne Komfortverlust. So senken Sie Ihre Wasser- und Energiekosten und schonen wertvolle Ressourcen.

Dusche



Kopfbrause
Ideal Standard Idealrain
■ Durchmesser 20 cm
■ aus Metall
■ mit Kugelgelenk schwenkbar
■ Brausen mit Antikalk-Funktion

Brausethermostat
mit ECO-Spartaste
■ Sicherung mit Verbrühschutz
und einstellbarem Temperatur-
begrenzer



Duschsystem
Ideal Standard Idealrain
mit CeraTherm 100
■ verchromt



Handbrause Ideal
Standard Idealrain L3
■ drei Strahlarten
(Regen, Platzregen,
Massage)
■ Durchmesser 10 cm

Brauseschlauch Idealflex
■ 160 cm
■ knickfest, flexibel
■ reinigungsfreundlich
■ mit Verdrehenschutz

Badewanne



Badewannenarmatur als
Aufputz-Einhebelmischer
hansgrohe Focus chrom
■ verchromt



Handbrause Ideal
Standard Idealrain L3
■ drei Strahlarten
(Regen, Platzregen, Massage)
■ Durchmesser 10 cm



Badewanne Kaldewei Saniform Plus

■ Stahlbadewanne
■ weiß, emailliert
■ 170 x 75 cm

■ mit Viega Multiplex –
Verschluss-Set Visign
M5 chrom

■ sofern im Grundriss eine
Badewanne geplant ist oder an-
statt der Duschanlage als Sonder-
ausstattung gewünscht wird

Linie Avantgarde

„Avantgarde“ ist eine Linie für Puristen. Klare Linien mit schlichten, runden Außenformen verleihen der Keramik-Serie von „Ideal Standard Connect“ einen zeitgemäßen Look. Eine perfekte Ergänzung zu dem reduzierten Design bilden die edlen Hochglanz-Armaturen von Ideal Standard, die jedes Bad zu einem Blickfang werden lassen.



**Waschtischarmatur, Einhebelmischbatterie
Ideal Standard Connect Air GRANDE**
■ mit Zugstangen-Ablaufgarnitur
■ verchromt



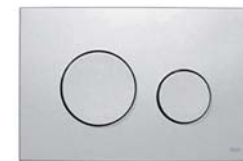
**Bad
Keramik-Waschtisch Ideal Standard Connect Air Arc
mit Design-Tassensiphon (chrom)**
■ weiß, mit Ideal Plus-Beschichtung
■ 65 x 47 cm



**Gäste-WC
Keramik-Waschtisch Ideal Standard Connect Air Arc
mit Design-Tassensiphon (chrom)**
■ weiß, mit Ideal Plus-Beschichtung
■ 40 x 35 cm
■ sofern im Grundriss ein Gäste-WC geplant ist



**Badheizkörper und Handtuchwärmer
Caldo – Alexandro**
■ weiß, 1375 x 480mm



**Spülbetätigungsplatte
Modell TECE loop**
■ Kunststoff chrom



**WC-Tiefspülklosett Ideal Standard Connect
mit WC-Sitz**
■ Toilettendeckel mit Soft-Closing-Funktion
■ Sanitär-Keramik, weiß
■ Ideal Plus-Beschichtung
■ Aqua Blade-Spülsystem
■ spülrandlos

Dusche



**Kopfbrause
Ideal Standard Idealrain**
■ Durchmesser 20 cm
■ aus Metall
■ mit Kugelgelenk schwenkbar
■ Brausen mit Antikalk-Funktion

**Brausethermostat
mit ECO-Spartaste**
■ Sicherung mit Verbrühschutz
und einstellbarem Temperatur-
begrenzer



**Duschsystem
Ideal Standard Idealrain
mit CeraTherm 100**
■ verchromt



**Handbrause Ideal
Standard Idealrain L3**
■ drei Strahlarten
(Regen, Platzregen,
Massage)
■ Durchmesser 10 cm

Brauseschlauch Idealflex
■ 160 cm
■ knickfest, flexibel
■ reinigungsfreundlich
■ mit Verdrehschutz

Badewanne



**Badewannenarmatur als
Aufputz-Einhebelmischer
Ideal Standard Connect Air**
■ verchromt
mit Umschaltung Wanne/Brause



**Handbrause Ideal
Standard Idealrain L3**
■ drei Strahlarten
(Regen, Platzregen, Massage)
■ Durchmesser 10 cm



Badewanne Kaldewei Saniform Plus

■ Stahlbadewanne
■ weiß, emailliert
170 x 75 cm

■ mit Viega Multiplex –
Verschluss-Set Visign
M5 chrom

■ sofern im Grundriss eine
Badewanne geplant ist oder an-
statt der Duschanlage als Sonder-
ausstattung gewünscht wird

So wird gebaut.



Es gibt ein Prinzip, das bei allen Bauvorhaben der SIG-Holstein manifestiert ist: Unsere Immobilien sollen hohen Ansprüchen gerecht werden.

Unsere Entwickler und Architekten stellen stets die wichtigsten Aspekte in den Fokus ihrer Arbeit – von der Lage des Gebäudes über Funktionalität und Effizienz bis hin zur Werthaltigkeit. Das Ziel ist,

attraktive und solide Bauwerke für Generationen zu schaffen. Bei allen SIG-Holstein Neubauprojekten gehören deshalb eine Fußbodenheizung, eine hochwertige Innengestaltung und eine großzügige Raumplanung zur Grundausstattung der Immobilienobjekte.

Ein besonderes Augenmerk liegt auch auf dem Design der Bäder, die durch edle Armaturen und

Fliesen besonderes stilvoll gestaltet werden. Genießen Sie den Freiraum, in Ihrem eigenen neuen Zuhause individuelle Wohn- und Gestaltungsideen einfach umzusetzen – ohne Baustress oder ausufernde Baukosten.

Unsere detaillierte Baubeschreibung und alle weiteren Unterlagen zum Projekt finden Sie unter: www.bluecherhoefe-altona.de



Interessiert?

Wir freuen uns auf Ihren Anruf.

Tel. 040 71000111

www.bluecherhoefe-altona.de

Vertrieb

**S-Immobilien-gesellschaft
Holstein mbH & Co. KG**

Hagenstraße 19

23843 Bad Oldesloe

Tel. 04531 508-72713

Fax 04531 508-72705

vertrieb@sig-holstein.de

www.sig-holstein.de

Bauherr

**S-Immobilien-gesellschaft
Holstein mbH & Co. KG**

Hagenstraße 19 · 23843 Bad Oldesloe

Entwurfsplanung

**SMP Störmer Murphy
and Partners GbR**

Michaelisbrücke 1 · 20459 Hamburg

Ausführungsplanung

**Planungsabteilung
der SIG-Holstein**

Konzept, Text und Design

Werbeagentur Dragency

www.dragency.de

Druck

Die Printur GmbH

Boschstraße 2 · 24568 Kaltenkirchen

Bildquellen und -lizenzen

Visualisierungen: Seiten: 2,3,5,8,9,14,17,18,19,20,21,38. Gisbert K. Jungermann, Hansgrohe, Ideal Standard, RAK, Bauwerk, Westag & Getalit AG. Adobe stock: S.4: Young couple, Alex from the rock. S.5: Hamburg Flagge, powell83. S.5: Living room, dit26978. S.5: Statue von Blücher, Elphi und Kinder im Wohnzimmer, M. Beckmann Adobe stock: S.6: Dockland at night hamburg, Jannis Werner. S.6: Night view of the port of hamburg, dudlajzov. S.6: Panorama Hafen, Altona, Carl-Jürgen Bautsch. S.7: Hamburg Germany, powell83. S.10: Group of young casual female friends sitting on beach. Joying in sunset, Solisimages. S.11/40: Michel-Aussichtsplattform, Kara. S.11: Treppe Hamburg Altona, sehbaer_nrw. S.11: Grenzstein und Statue von Blücher, M. Beckmann S.12: Abfahrtstafel Hamburg Altona Bahnhof, pureshot. S.12: Old fish auction market in Hamburg, SN-Photography. S.12: Rathaus Hamburg-Altona, dietwalther. S.12: pixelio, Hafen, Bernd Sterzl, S.12: Kirche, Schmidt Theater + Altonaer Balkon Aussichtsplattform, M. Beckmann S.13 pixelio, Gerd Fischer, Elbphi. S.15: Strandperle, Övelgönne Elbstrand, Kara. S.15: Three beautiful young women buying meatballs on a food truck, nenetus. S.15: Hardy Beckmann am Brunnen in Altona S.15: Dämmerung Hafen, dominikfrings. S.16: Couple using tablet while laying in sofa in living room. S.20: Füße, tournee + Tiefgarage, Andre Bonn S.24: Living room, 3DarcaStudio. S.25: Mature couple relaxing together at open terrace door using tablet, Westend61. S. 26+27: adobe. S. 28: M. Beckmann, Kinder im Wohnzimmer S.30/31: Portrait of young woman relaxing in bathtub. S. 40: adobe.

Haftungsausschluss

Die in den Unterlagen gemachten Angaben stammen von den jeweiligen Auftraggebern und dienen lediglich der Orientierung der Interessenten, sie sind daher unverbindlich. Zusicherungen baulicher Beschaffenheiten werden ausdrücklich nicht übernommen, ebenso können sich Details in den abgebildeten Visualisierungen verändern. Ausschließlich die Angaben im notariellen Kaufvertrag sind ausschlaggebend. Die in den

Zeichnungen und Entwürfen abgebildeten Möblierungen und Küchen stellen lediglich Gestaltungsvorschläge dar und sind nicht Bestandteil des Leistungsumfanges des Objektes. Angaben nach EnEV: Vorläufige Energieausweise für die Wohnungen liegen vor. Der Bauherr haftet nicht für Änderungen der KfW-Förderrichtlinien oder geänderte Berechnungsmethoden nach Bauantragsstadium.





Immobilienkompetenz für Norddeutschland.



sig-holstein.de

**Bei uns die beste
Beratung erleben.**

**Dafür tun wir alles.
Versprochen.**

S-Immobilien-gesellschaft Holstein
Hagenstraße 19 · 23843 Bad Oldesloe
Telefon 040 71000111
vertrieb@sig-holstein.de

 **SIG**
Holstein